

226 Blackburn Road Doncaster East



项目简介

4 套精品别墅，均拥有智能的三层，四卧室设计，通过尖端设计以及最大限度地利用光线和空间来展示设计高档的风格。位于底层的布局可容纳一间宽敞的卧室，配有浴室和双车库，一楼设有宽敞的开放式起居区，一个娱乐设施的阳台和一间宽敞的第二间卧室及豪华浴室。另两间卧室位于顶层，每间卧室均设有豪华的私人浴室。别墅位置距著名的维省公校 East Doncaster 中甸，The Pines 购物中心，Jackson Court 商店，Westfield 购物城，众多公园和 Eastern 高速公路非常便利。

户型图

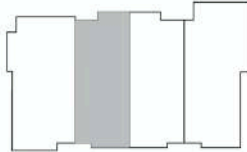


226 BLACKBURN ROAD, DONCASTER EAST



UNIT 2

BED NO.	4
GROUND FLOOR	295SQM
FIRST FLOOR	74.85QM(INC BAL)
SECOND FLOOR	50SQM(67% OF FF)
GARAGE	37.55SQM
TOTAL FLOOR AREA	191.35QM
BALCONY	8.35QM



GROUND FLOOR



FIRST FLOOR

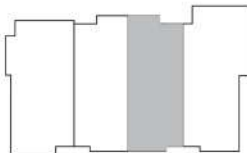


SECOND FLOOR

226 BLACKBURN ROAD, DONCASTER EAST

UNIT 3

BED NO.	4
GROUND FLOOR	295SQM
FIRST FLOOR	74.85QM(INC BAL)
SECOND FLOOR	50SQM(67% OF FF)
GARAGE	37.55SQM
TOTAL FLOOR AREA	191.35QM
BALCONY	8.35QM



GROUND FLOOR



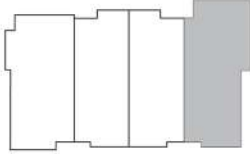
FIRST FLOOR



SECOND FLOOR

UNIT 4

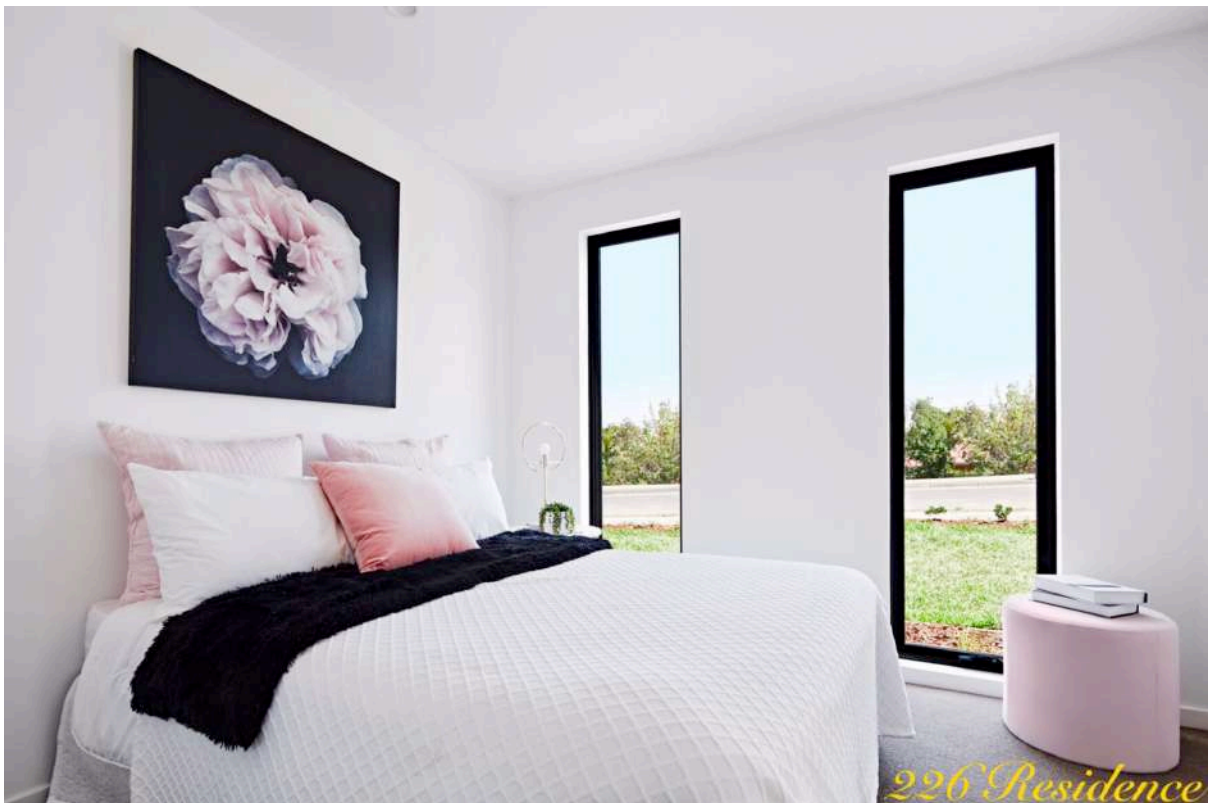
BED NO.	4
GROUND FLOOR	46.45QM
FIRST FLOOR	75.75QM(INC BAL)
SECOND FLOOR	50.5QM(66% OF FF)
GARAGE	36.55QM
TOTAL FLOOR AREA	208.65QM
BALCONY	9.25QM



室内实拍

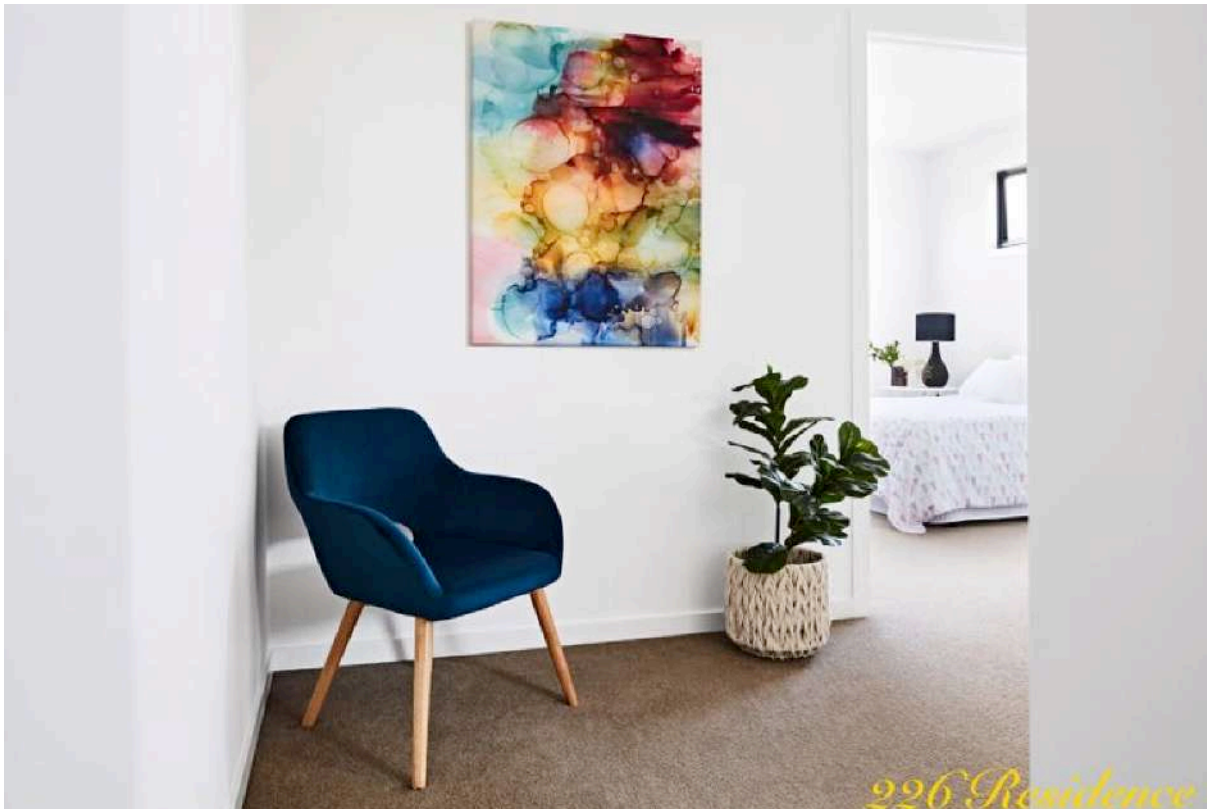
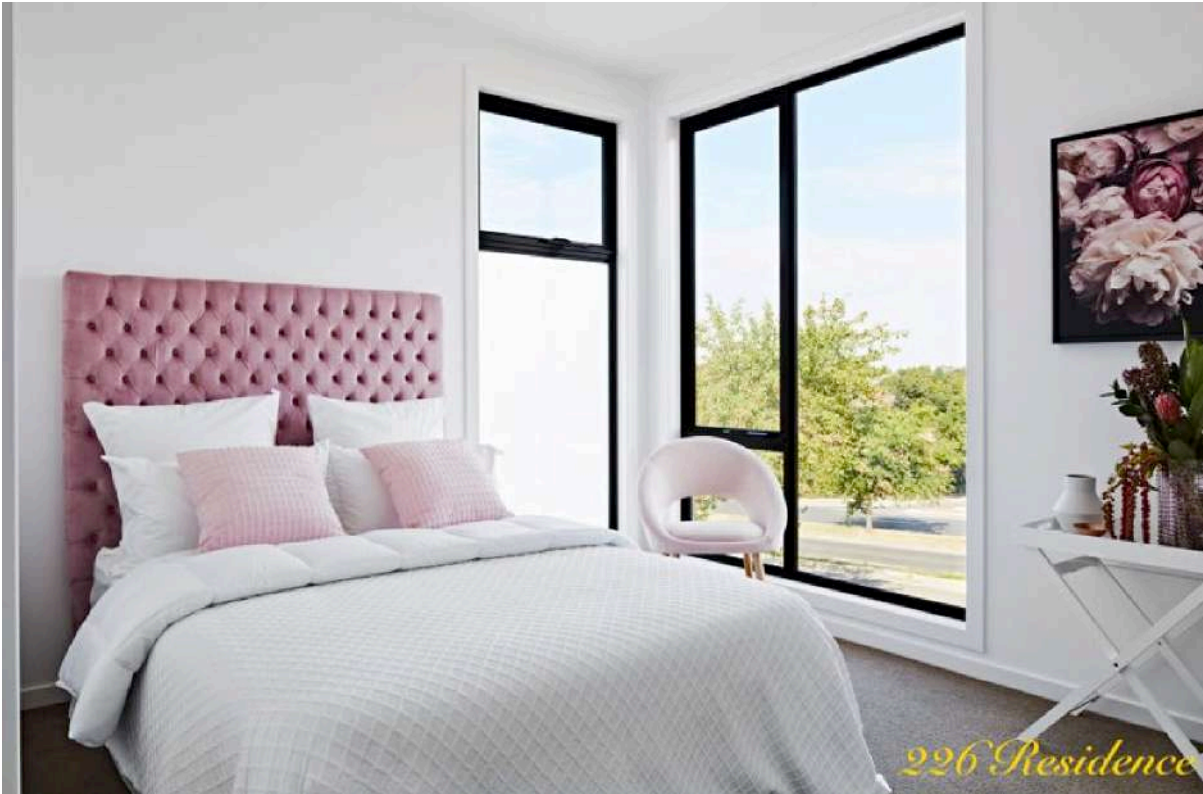


226 Residence





226 Residence










承建商

承建商 Mossman 经验丰富，在墨尔本已完成了数百个项目，擅长于建造个性化精品别墅和打造现代化商铺装潢设施及配套服务



MOSSMAN BUILDERS

MOSSMAN BUILDERS has successfully completed 100+ projects in Melbourne.

As a Licensed Builder and Projects Management company we are involved in New & Refurbishments of Domestic & Commercial Projects for more than 10 years.

We have unique expertise in which help us be the leaders of our Industry, with up to date technology & back end operations helping our clients receive a signature service tailored to your projects.

We don't just build homes, we also build relationships & we hope for them to last a lifetime, our main aim is to support you reach the best possible outcome with any service we provide.

Specialists in:

DOMESTIC
Luxury Home Developments from *Custom, French Provincial, Modern Designs, Federation + much more*
Multi Unit Developments, Dual Occupancies, Knock Down Rebuilds, Renovations & more

COMMERCIAL
Fit Outs & Refurbishments in Restaurants, Cafes, Food Courts, Night Clubs, Retail & Office Fit outs

Our services spans the Melbourne Area

Doncaster East 简介

Doncaster East 是澳大利亚维多利亚州墨尔本的一个距离市中央商务区东部 20 公里的区。



周边设施

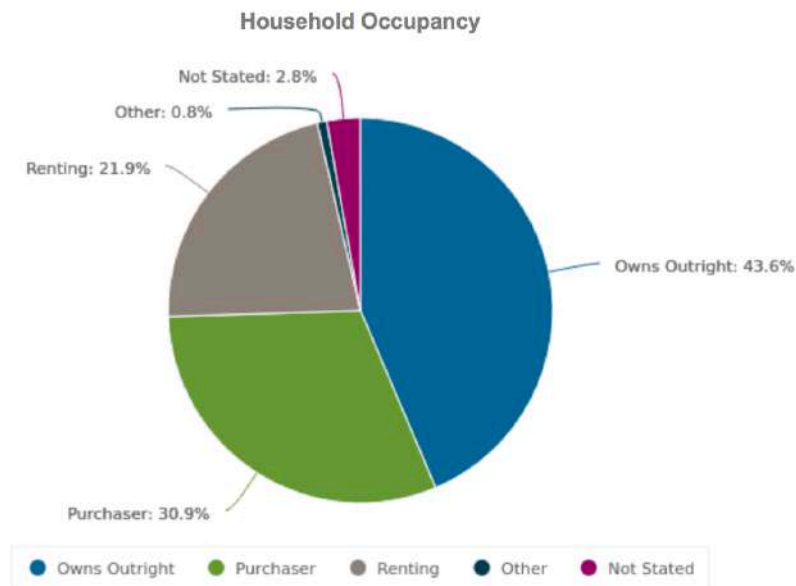
该区的设施非常齐全，其中最著名的就是号称南半球第二大的 Westfield 购物中心，每年有超过 800 万的人流量。当 Westfield 购物中心的扩张工程完工后，这里很可能成为第二个 Chadstone。而购物中心外即是公交站，有接近 20 条公交车路线通往墨尔本的每个地方；周边也有多所中小学、医院、公园和高尔夫球场，非常适合白领居住。



该区域休闲公园和体育设施丰富，包括专业的足球场、棒球场、公园湿地以及树林保护区等，自然环境优美，居住于此将非常舒适。公共交通涵盖该区域的大部分地区，东面有 M3 高速公路，大约开车 20 分钟就可以到达市中心。最近，联排别墅、独栋别墅和公寓大楼拔地而起，满足了 20 世纪 70 年代就聚居在此的人群需求。



这里已是墨尔本最密集的住宅区之一，各种配套的民用设施开发得非常完善，生活在这里的人们一定能够感受到该区的繁荣和兴旺。具权威地区数据统计网 Corelogic 统计，该区 43.6% 已拥有自己的房产（无贷款），30.9% 购买物业，是很多中产阶级家庭购房的首选区域之一，51.7% 的居民构成为有孩子的家庭。



周边学校

此外，Doncaster East 拥有优秀小学 Beverley Hills Primary School、Donburn Primary School、Doncaster Gardens Primary School、Sts Peter and Paul's School 等。以上学校距离别墅距离如下：

East Doncaster Secondary College	Secondary	Government	0.44 km
Donburn Primary School	Primary	Government	0.45 km
Sts Peter and Paul's School	Primary	Catholic	1.15 km
Doncaster Gardens Primary School	Primary	Government	1.36 km
Beverley Hills Primary School	Primary	Government	1.44 km



其中，East Doncaster Secondary College 在公立中学中名列前茅。该校建于 1974 年，是一间规模很大，多元文化的公立男女合校。提供从七年级到十二年级的课程，有分类广泛的数学，科学，技术，艺术和人文学科的科目可供选择。在高中学习期间，学校的基本目标是让学生取得最好的“全国高等教育录取等值分”，为他们的未来造就尽可能广泛的职业选择。毕业于该校的大部分海外学生进入了澳洲闻名的大学如墨尔本大学及蒙纳士大学深造。East Doncaster college 被政府列为全州九所学习成绩最佳的中学之一。小班授课，学生可获得老师的个别教学指导，该中学 12 年级学生所取得的英语(以英语作为第二语言)成绩远远高于全州平均水平。

学校性质：公立，中学 7-12 年级，男女同校

建校时间：1974 年

地理位置：位于墨尔本东区北面的 East Doncaster，距离市中心约 23 公里

学生总数：1,500 人

入学学历要求：初中毕业生或者高一、高二在读学生，成绩优良

入学英文要求：良好的英文能力

住宿方式：寄宿家庭

联系我们

感谢您的宝贵时间初步了解我们的项目，如果需要更多的资料，欢迎您联系我们。

联系人：Paice Zhao

电话：0434 222 122

邮箱：paice@newlandinvestment.com.au 或者 chelsea@newlandinvestment.com.au